

Tunique LOLA - 2758

Matière / Composition :

65% polyester, 35% coton, 140 g/m²

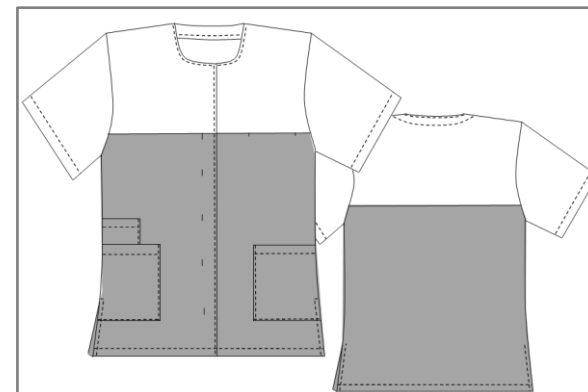
Caractéristiques générales :

- Longueur 75 cm
- Manches courtes
- Fermeture centrale par pressions sous patte
- 2 poches basses
- 1 poche BIP
- 1 poche poitrine passepoilée
- Fentes côtés
- Taille 00 à 6

Couleurs disponibles :

- Noir / Blanc
- Beige foncé / Blanc

Code d'entretien :



Modèle assorti au modèle homme Laurent