

Tunique TARA - 2760

Matière / Composition :

65% polyester, 35% coton, 200 g/m²

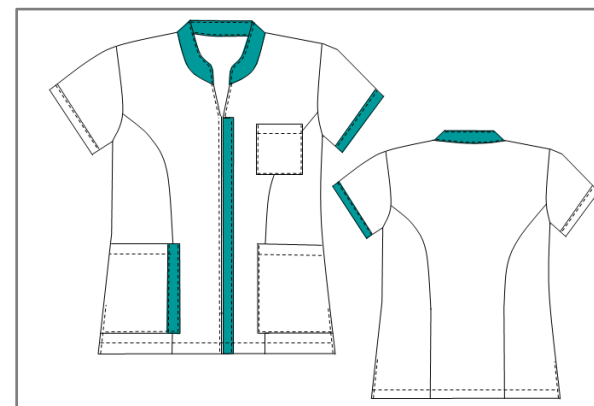
Caractéristiques générales :

- Longueur 75 cm
- Manches courtes
- Fermeture centrale par zip
- 2 poches basses
- 1 poche poitrine
- Fentes côtés
- Taille 00 à 6

Couleurs disponibles :

- Blanc / Bleu Pétrole
- Marine / Blanc

Code d'entretien :

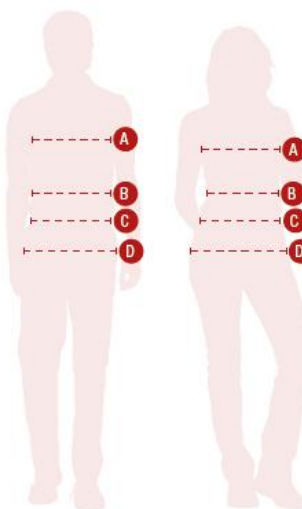


Tunique TARA - 2760

	T00	T0	T1	T2	T3	T4	T5	T6	T7
Hauteur milieu dos	73.3	73.7	74.1	74.5	74.9	75.3	75.7	76.3	76.9
1/2 tour de poitrine "A"	44.5	48.5	52.5	56.5	60.5	64.5	68.5	74.5	78.5
1/2 tour de hanches (haut poches basse) "D"	42	46	50	54	58	62	66	72	76
1/2 tour bas	45	49	53	57	61	65	69	75	81
Epaule à épaule	38.2	39.8	41.4	43	44.6	46.2	47.8	50.2	52.6
Longueur épaule	12.8	13.2	13.6	14	14.4	14.8	15.2	15.8	16.4
Longueur manche	24.7	25.3	25.9	26.5	27.1	27.7	28.3	29.2	30.1
1/2 Largeur bas de manche	17	17.5	18	18.5	19	19.5	20	21	22
Hauteur poche poitrine	13								
Largeur poche poitrine	10.5								
Hauteur poches basses	18								
Largeur entrée poches basses	15	16	17	18	19	20	21	22.5	24
Hauteur poche poitrine intérieure									
Largeur poche poitrine intérieure									
Hauteur poche bip									
Largeur poche bip									
Hauteur poche manche (utile)									
Largeur poche manche									

Comment prendre ses mesures ?

- A** **Tour de poitrine** : bien horizontalement au niveau de la pointe des seins.
- B** **Tour de taille** : bien horizontalement au creux de la taille. A l'endroit le plus étroit, quelques centimètres au-dessus du nombril.
- C** **Tour de ceinture pour les pantalons** : bien horizontalement à l'endroit de la ceinture.
- D** **Tour de hanches** : bien horizontalement à l'endroit le plus fort ((environ 20 cm en-dessous de la taille).



Vous obtenez alors les mensurations auxquelles il faut ajouter l'aisance.