

Tunique UMA - 2762

Matière / Composition :

65% polyester, 35% coton, 140 g/m²

Caractéristiques générales :

- Longueur 75 cm
- Manches courtes
- Fermeture centrale par pressions sous patte
- 2 poches basses à soufflet
- 1 poche poitrine
- 1 poche stylo sur manche gauche
- Plis d'aisance dos
- Fentes côtés
- Taille 00 à 6

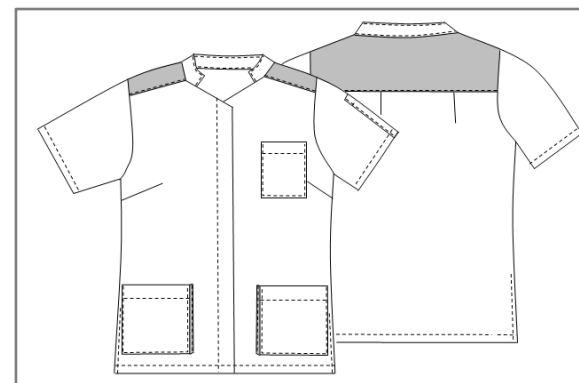
Couleurs disponibles :

- Marine / Blanc
- Grany / Blanc
- Violine / Blanc

Code d'entretien :



Modèle assorti au modèle homme UGO



Tunique UMA - 2762

	T00	T0	T1	T2	T3	T4	T5	T6	T7
Hauteur milieu dos	73.6	73.9	74.2	74.5	74.8	75.1	75.4	75	75.3
1/2 tour de poitrine "A"	44	48	52	56	60	64	68	74	80
1/2 tour de hanches (haut poches basse) "D"	44	48	52	56	60	64	68	74	80
1/2 tour bas	48.5	52.5	56.5	60.5	64.5	68.5	72.5	78.5	84.5
Epaule à épaule	39.2	40.8	42.4	44	45.6	47.2	48.8	51.2	53.6
Longueur épaule	12.3	12.7	13.1	13.5	13.9	14.3	14.7	15.3	15.9
Longueur manche	19.7	20.3	20.9	21.5	22.1	22.7	23.3	24.2	25
1/2 Largeur bas de manche	15.5	16	16.5	17	17.5	18	18.5	19.5	20.5
Hauteur poche poitrine	12,5								
Largeur poche poitrine	9,5								
Hauteur poches basses	17								
Largeur entrée poches basses	15								
Hauteur poche poitrine intérieure									
Largeur poche poitrine intérieure									
Hauteur poche bip									
Largeur poche bip									
Hauteur poche manche (utile)	11,5								
Largeur poche manche	3.5								

Comment prendre ses mesures ?

- A** **Tour de poitrine** : bien horizontalement au niveau de la pointe des seins.
- B** **Tour de taille** : bien horizontalement au creux de la taille. A l'endroit le plus étroit, quelques centimètres au-dessus du nombril.
- C** **Tour de ceinture pour les pantalons** : bien horizontalement à l'endroit de la ceinture.
- D** **Tour de hanches** : bien horizontalement à l'endroit le plus fort ((environ 20 cm en-dessous de la taille).

Vous obtenez alors les mensurations auxquelles il faut ajouter l'aisance.

