

Veste PEDRO - 4942

Matière / Composition :

- Blanc : Satin 50% Coton, 50% polyester, 215 g/m²
- Couleur : 65% polyester, 35% coton, 200 g/m²

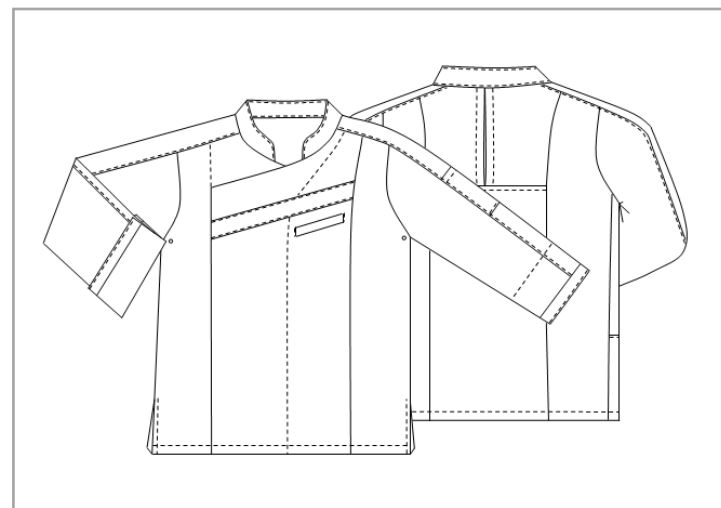
Caractéristiques générales :

- Longueur 75 cm
- Manches longues avec poignets mousquetaire
- Fermeture latérale par pressions sous patte
- 1 poche stylo sur manche gauche
- 1 poche poitrine intérieure
- 1 poche poitrine passepoilée
- Eponge dans le dos et à l'intérieur du col
- Œillets d'aération sous les bras
- Fentes côtés
- Taille 00 à 6

Couleurs disponibles :

- Blanc / Rouge
- Taupe / Atoll
- Noir / Grany

Code d'entretien :



Ce modèle est arrêté depuis le 1er janvier 2023.