



## Veste GINA - 4955

### Matière / Composition :

65% polyester recyclé, 35% coton Bio, 210 g/m<sup>2</sup>

Garniture maille : 49% polyester Coolplus, 51% polyester, 130 g/m<sup>2</sup>

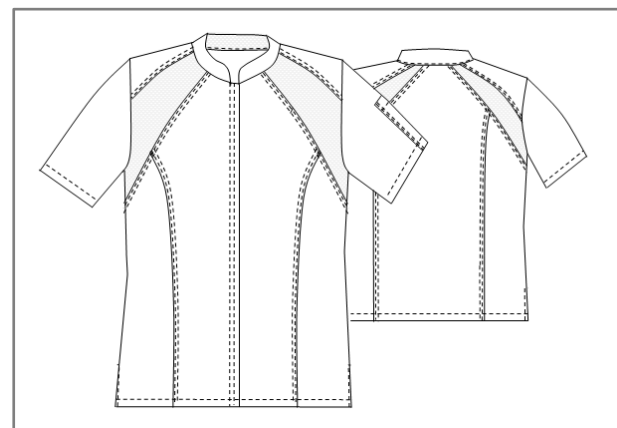
### Caractéristiques générales :

- Longueur 70 cm
- Manches courtes
- Fermeture centrale par pressions sous patte
- 1 poche poitrine fermée par velcro
- 1 poche stylo sur manche gauche
- Maille respirante devant et dos
- Fentes côtés
- Taille 00 à 6

### Couleurs disponibles :

- Blanc
- Noir

### Code d'entretien :



*En fabriquant une veste dans ce tissu, nous avons économisé :*



-25,1 % Energie  
14,38 MJ/m



-6 % Eau  
112,19 l/m



9,2 Bouteilles  
PET réutilisées



-23,7 % CO<sub>2</sub>  
1,08 CO<sub>2</sub>/m



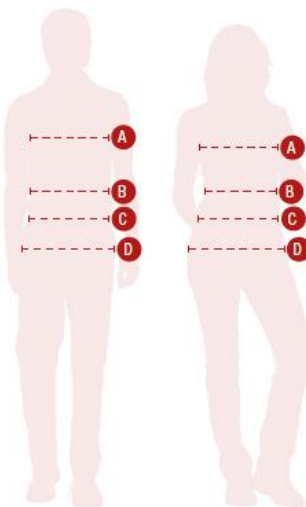


## Veste GINA - 4955

	T00	T0	T1	T2	T3	T4	T5	T6	T7
Hauteur milieu dos	70.9	71.2	71.5	71.8	72.1	72.4	72.9	73.4	73.9
1/2 tour de poitrine "A"	36	40	44	48	52	56	62	68	74
1/2 tour de hanches (haut des fentes) "D"	46	50	54	58	62	66	72	78	84
1/2 tour bas	46	50	54	58	62	66	72	78	84
Epaule à épaule	36	37	38	39	40	41	42	43	44
Longueur épaule	10.6	10.8	11	11.2	11.5	11.7	11.9	12.2	12.4
Longueur manche	22.1	22.4	22.7	23	23.3	23.6	23.9	24.2	24.5
1/2 Largeur bas de manche	15.2	16.6	18	19.4	20.8	22.2	24.2	26.2	28.2
Hauteur poche poitrine	10								
Largeur poche poitrine	9								
Hauteur poches basses (utile)									
Largeur entrée poches basses									
Hauteur poche bip									
Largeur poche bip									
Hauteur poche manche (utile)	13.5								
Largeur poche manche	2.4								

### Comment prendre ses mesures ?

- A** **Tour de poitrine** : bien horizontalement au niveau de la pointe des seins.
- B** **Tour de taille** : bien horizontalement au creux de la taille. A l'endroit le plus étroit, quelques centimètres au-dessus du nombril.
- C** **Tour de ceinture pour les pantalons** : bien horizontalement à l'endroit de la ceinture.
- D** **Tour de hanches** : bien horizontalement à l'endroit le plus fort ((environ 20 cm en-dessous de la taille).



Vous obtenez alors les mensurations auxquelles il faut ajouter l'aisance.