

Veste LUCA – 7014

Matière / Composition :

65% polyester, 35% coton, 200 g/m²

Caractéristiques générales :

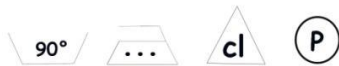
- Manches longues
- Fermeture centrale par double rangée de pressions
- 1 poche stylo sur manche gauche
- Fentes côtés
- Taille 3 ans à 16 ans

Couleurs disponibles :

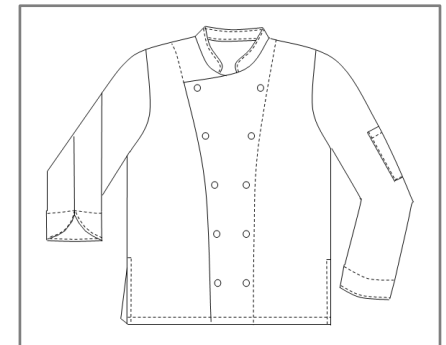
- Blanc
- Noir

Code d'entretien :

Blanc :



Noir :



Veste LUCA - 7014

	3A	4A	6A	8A	10A	12A	14A	16A
Hauteur milieu dos	38.5	42.5	46.5	50.5	54.5	58.5	62.5	67
1/2 tour de poitrine "A"	39	41	43	45	47	49	51	53
1/2 tour de hanches (haut poches basse) "D"	39.5	41.5	43.5	45.5	47.5	49.5	51.5	53.5
Epaule à épaule	33.2	34.9	36.6	38.3	40	41.7	43.4	45
Longueur épaule	10.5	11	11.5	12	12.5	13	13.5	14
Longueur manche	38.8	41.6	44.4	47.2	50	52.8	55.6	59.4
1/2 Largeur bas de manche	8.5	9.25	10	10.75	11.5	12.25	13	13.75
Hauteur poches basses (utile)	12.5							
Largeur entrée poches basses	3.7							

Comment prendre ses mesures ?

- A** **Tour de poitrine** : bien horizontalement au niveau de la pointe des seins.
- B** **Tour de taille** : bien horizontalement au creux de la taille. A l'endroit le plus étroit, quelques centimètres au-dessus du nombril.
- C** **Tour de ceinture pour les pantalons** : bien horizontalement à l'endroit de la ceinture.
- D** **Tour de hanches** : bien horizontalement à l'endroit le plus fort ((environ 20 cm en-dessous de la taille).

Vous obtenez alors les mensurations auxquelles il faut ajouter l'aisance.

